



La Maison Sakti

Dès CHF 685'500.-
5,5 pièces | 125m2

Le concept de la Maison Sakti

Chez Sakti, nous avons relevé un défi ambitieux : concevoir une maison qui allie performance énergétique, respect de l'environnement et confort de vie. Grâce à notre collaboration avec des partenaires de premier plan, ce rêve devient réalité.

Pour concrétiser cette vision, nous avons collaboré avec une référence de la construction en bois, la société suisse Strüby. Reconnue pour son savoir-faire, son exigence de qualité et son engagement en faveur de solutions durables, Strüby sera le prestataire globale de nos constructions, garantissant une exécution précise, fiable et conforme aux standards les plus exigeants.



Notre maison en ossature bois, conçue avec des matériaux locaux et durables, dépasse les critères environnementaux actuels. Elle offre une efficacité énergétique remarquable, une empreinte carbone réduite, et un cadre de vie où le bien-être est au cœur de tout.

Découvrez comment la Maison Sakti peut devenir la clé de votre confort, de votre autonomie énergétique et de votre engagement environnemental.

Construction & matériaux

La Maison Sakti incarne le savoir-faire artisanal suisse à chaque étape de sa construction. Conçue dans nos usines locales, elle bénéficie d'une sélection rigoureuse des matériaux et d'une finition irréprochable. En optant pour la Maison Sakti, vous choisissez une vision



écoresponsable de la construction individuelle, associée à une qualité de matériaux et d'exécution garantie par plus de 75 ans d'expérience dans le domaine de la construction.

Cette maison répond aux plus hauts standards avec des procédés secs sans produits toxiques, une précision d'exécution exemplaire et des contrôles qualité rigoureux. Chaque détail est planifié et documenté pour assurer une durabilité exceptionnelle.

La société Strüby coordonne l'ensemble du projet, avec une planification structurée et des délais garantis.

En choisissant Sakti, vous investissez dans une construction responsable, durable et enracinée dans les valeurs locales.



Qualité suisse
Matériaux durables
Performance énergétique

Savoir-faire & bois suisse

La Maison Sakti est conçue et fabriquée en Suisse, selon les plus hauts standards. Chaque étape, de la sélection des matériaux à la finition, reflète la qualité suisse.

Nous utilisons exclusivement du bois suisse, issu de forêts durables, dont la traçabilité est garantie. Scié et séché localement, ce bois permet de réduire l'énergie grise et l'empreinte carbone, tout en soutenant l'économie forestière nationale.

Le bois est une ressource renouvelable : en Suisse, il pousse chaque année deux fois plus de bois qu'il n'en est utilisé. Véritable puits de Co2, il stocke durablement le carbone, contribuant activement à la lutte contre le réchauffement climatique.



Grâce à ses propriétés naturelles, le bois assure une excellente isolation thermique, régule l'humidité et crée un climat intérieur sain et confortable. Chaleureux et durable, il offre une résistance remarquable au temps, comme en témoignent de nombreux bâtiments anciens encore debout aujourd'hui.



- + Ossature bois suisse
- + Respect des normes environnementales
- + Savoir-faire artisanal

Efficiency énergétique et autonomie

La Maison Sakti est conçue pour offrir une performance énergétique optimale. Elle intègre des systèmes de chauffage et de refroidissement efficaces grâce à une pompe à chaleur couplée aux panneaux photovoltaïques, une isolation thermique de haute qualité et des matériaux durables à faible impact environnemental.



Conçue selon les principes de construction de la norme Minergie-A, elle vise une indépendance énergétique maximale et produit, sur l'année, plus d'énergie qu'elle n'en consomme, notamment grâce au solaire. Sa conception repose sur une enveloppe très bien isolée, un suivi énergétique performant et une ventilation automatisée.

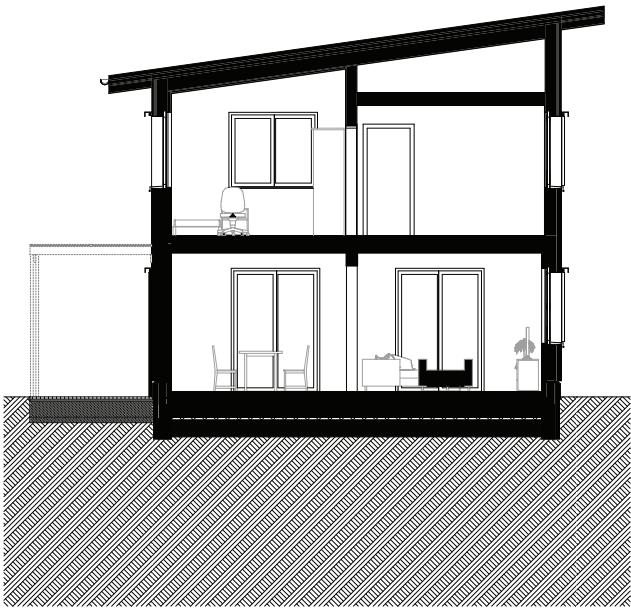
La Maison Sakti est neutre en Co2 en exploitation et limite fortement les émissions dès la phase de construction. Sa performance énergétique est mesurée à l'aide de l'indice Minergie, garantissant une efficacité supérieure d'au moins 60% aux exigences légales. C'est une solution concrète et durable pour construire l'habitat de demain.

L'objectif : atteindre une quasi-autonomie énergétique, réduire la consommation et l'empreinte écologique, tout en garantissant un confort de vie exceptionnel.

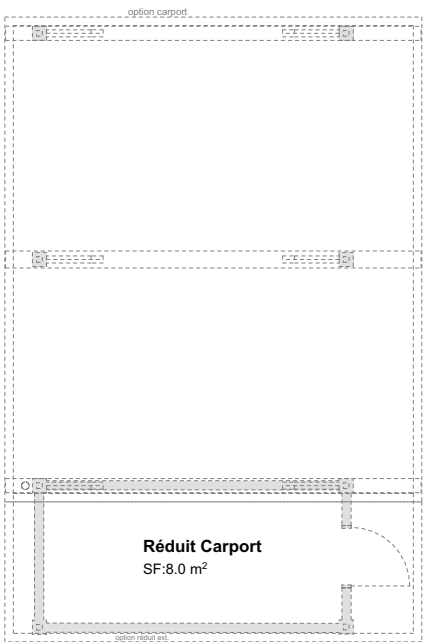
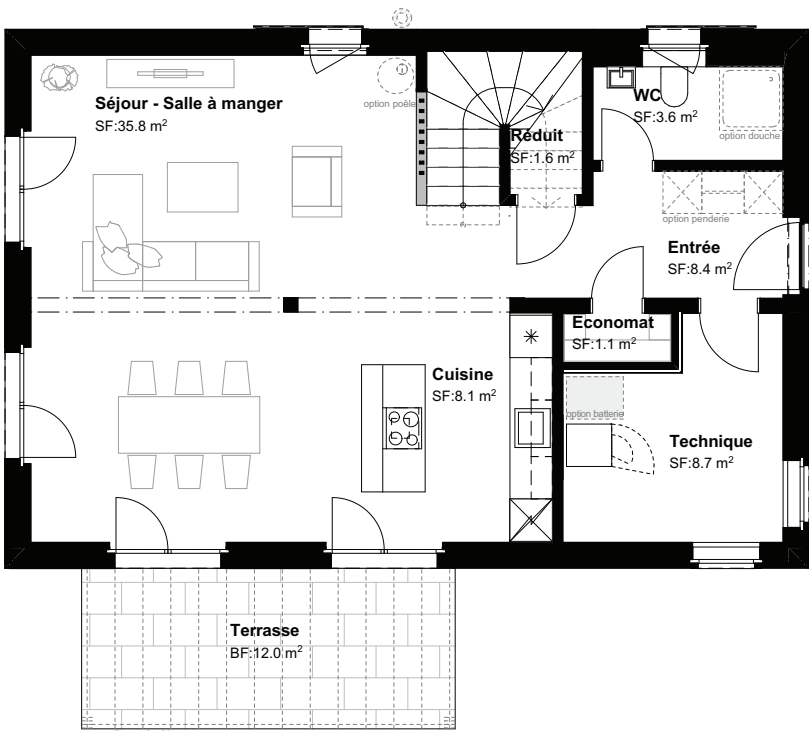


**Isolation thermique haut de gamme
Système de chauffage et de refroidissement
Intégration du photovoltaïque**

Les Plans



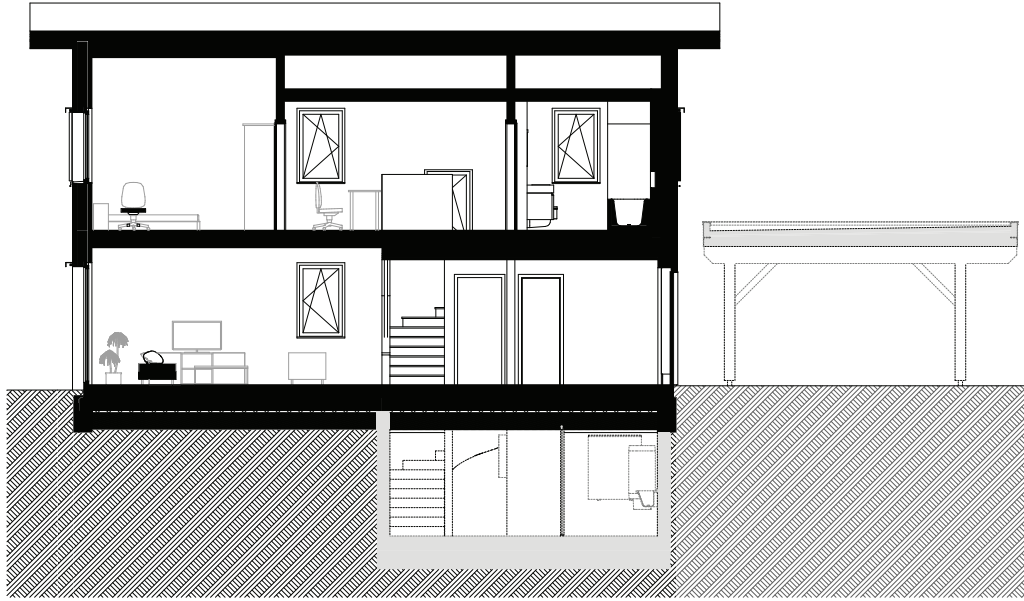
1 2 3 4 5m



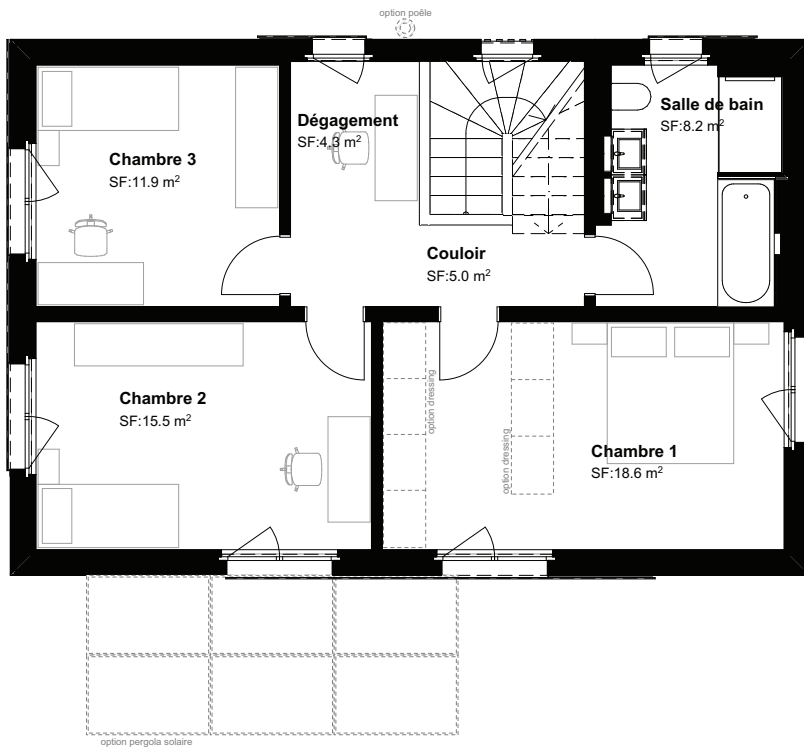
Maison Sakti 1	
Surface utile principale nette	119.4 m ²
Surface utile secondaire nette	11.4 m ²
SUM	130.8 m ²

1 2 3 4 5m

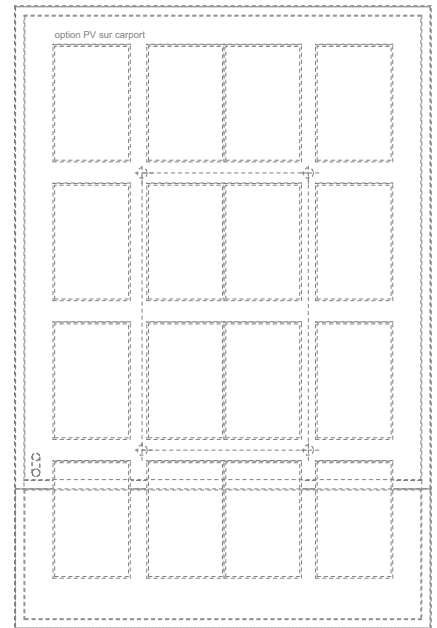
Rez-de-chaussée



1 2 3 4 5m



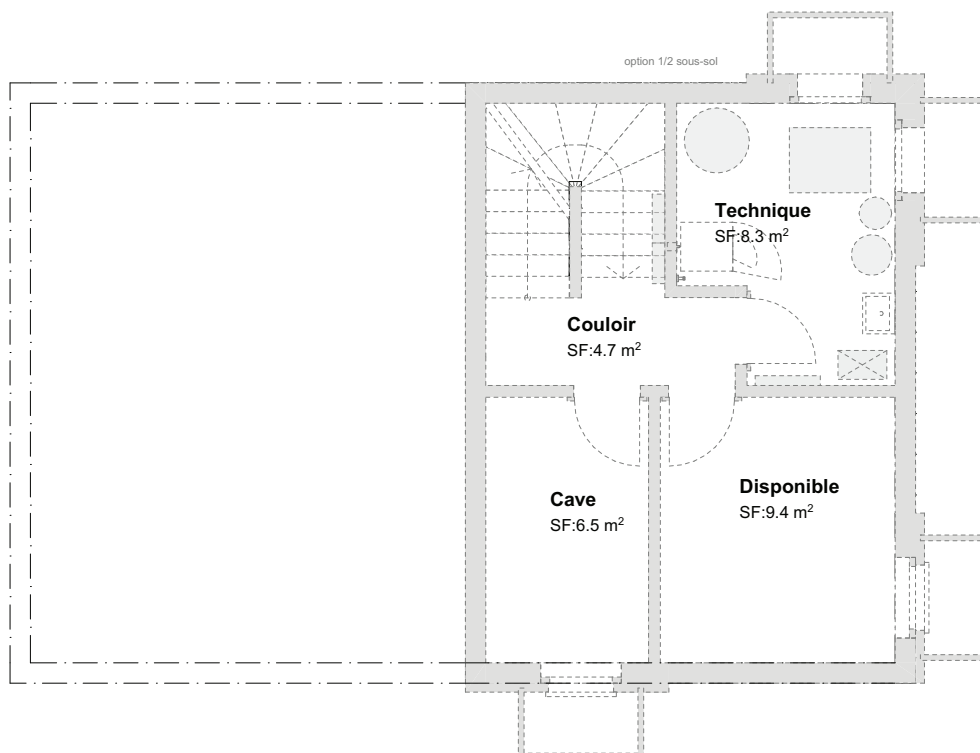
1 2 3 4 5m



Etage

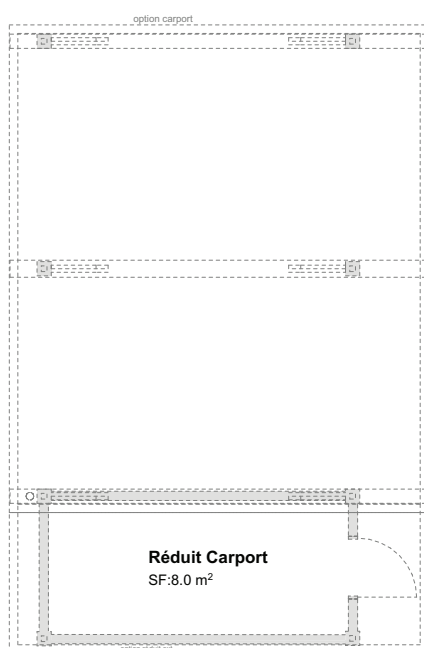
En option Sous-sol

Sous-sol



CHF 64'995.- TTC

Carport



CHF 60'900.- TTC



Description

La maison est réalisée conformément aux normes et recommandations SIA, à la convention d'utilisation, aux prescriptions de construction en vigueur ainsi qu'aux règles de l'art. Les prix budgétaires indiqués sont toujours nets, TVA incluse.

Informations générales

- Fondations : Radier en béton, épaisseur selon exigences statiques
- Façade : Construction bois avec façade ventilée, panneau support d'enduit avec crépi
- Fenêtres : Fenêtres bois-métal avec triple vitrage isolant selon SIA 380/I-2009, appuis de fenêtre en aluminium
- Toiture : Toit en pente isolé thermiquement, couverture en tuiles avec modules photovoltaïques en surimposition
- Protection solaire : Stores à lamelles électriques
- Porte d'entrée : Porte à cadre avec serrure 3 points et insert en verre
- Portes intérieures : Portes en panneau de bois
- Technique du bâtiment : Installation photovoltaïque, Pompe à chaleur reversible

Revêtements de sol

- Cuisine : Parquet
- Séjour / salle à manger : Parquet
- Chambres : Parquet
- Entrée / couloir : Parquet
- Salles d'eau : Dalles en grès cérame
- Réduit : Dalles en grès cérame

Budget parquet : CHF 120.00/m², posé fini, plinthes, étanchéité et joints compris.

Budget carrelage : CHF 130.00/m², posé fini, plinthes, étanchéité et joints compris.

Revêtements muraux

- Tous les espaces de vie : Enduit grain 1.0 mm, peint
- Salles d'eau : Enduit grain 1.0 mm peint, carrelage selon plan des salles d'eau
- Budget carrelage : CHF 130.00/m², posé fini, étanchéité et joints compris

Plafonds

- Plafonds en bois naturel Strattura, lamelles 41 mm aboutées en dents de scie, joints de 3 mm, lasure naturelle
- Plafond du 1er étage : Panneaux trois plis lasurés blancs
- Salles d'eau : Enduit blanc peint
- Réduit : Enduit blanc peint

Appareils sanitaires : Une proposition concrète et haut de gamme est prévue et comprise dans le prix de base.

Cuisine / garde-robe : Une proposition concrète et haut de gamme est prévue et comprise dans le prix de base.

Réalisation : notre partenaire **Strüby** est le leader suisse de la construction en bois, avec 400 collaborateurs actifs dans 30 métiers, couvrant l'architecture, l'immobilier, la construction, la rénovation et l'aménagement.



Pour plus d'informations: www.strueby.ch

Les informations, visualisations et plans contenus dans cette documentation sont données à titre indicatif et sans garantie. Elles ne font pas partie intégrante d'un contrat. Des modifications et adaptations peuvent intervenir en cours d'exécution concernant la construction et les matériaux. Les plans détaillés et le descriptif de construction complet font foi pour la réalisation.



LA MAISON SAKTI

Vivre durablement, simplement.

COURRIER ÉLECTRONIQUE

info@sakti.ch

ADRESSE

Technopôle 10
3960 Sierre, Suisse

